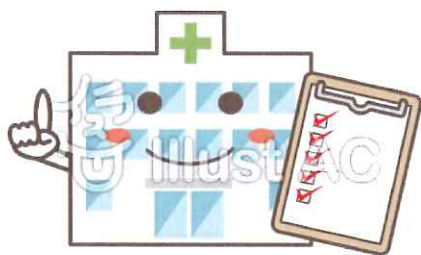


船員の皆様へ

船員保険生活習慣病予防健診等巡回健診日程  
(平成29年12月分)のお知らせ

船員保険会では、別添の通り巡回健診を行いますので、  
最寄りの会場にてご利用ください。



平成29年11月29日

全国海運組合連合会  
ご担当者 殿

一般財団法人 船員保険会  
施設事業部

船員保険生活習慣病予防健診等巡回健診日程  
(平成29年12月分) について

船員保険会では、標記巡回健診を別添のとおり実施しますので、貴社所属船員及び家族の健診にご利用くださるようお願いいたします。

記

1. 実施時期、会場、申込先：別紙日程表ご参照  
(実施日は、あらかじめ確認のうえ申込み願います。)
2. 対象者：船員保険被保険者本人 (35歳～75歳未満)  
船員保険被扶養者 (40歳～75歳未満)
3. 健診内容：被保険者は生活習慣病予防健診及び船員手帳の健康証明書検査  
被扶養者は特定健康診査若しくは生活習慣病予防健診  
※被扶養者の特定健康診査でがん検診 (胃がん、乳がん、子宮がん等) をご希望の場合は、居住されている市町村が実施する制度等をご利用下さい。
4. 費用：
  - ①生活習慣病予防健診 (胸部・胃部レントゲン検査を含む)  
※胸部X線直接撮影の場合 4,740円 (消費税含む)
  - ②船員手帳の健康証明料 1,620円 (消費税含む)
  - ③被扶養者特定健康診査 0円 (消費税込み)  
※受診医療機関にご確認下さい。また巡回健診以外で受診される場合も、負担額が異なる医療機関がありますので、受診する医療機関にご確認くださるようお願いいたします。
5. 被扶養者 (配偶者含む40歳以上) について  
平成25年度から特定健診の他、被保険者と同様に生活習慣病予防健診が受診できます。費用等につきましては、生活習慣病予防健診の費用は被保険者と同額ですが、特定健康診査につきましては、巡回健診以外で他の医療機関で受診の場合は、負担額が変わる場合がありますので、受診する医療機関にご確認くださるようお願いいたします。

## (2017年12月分) 巡回健診車による船員のための健康診断スケジュール表

地区(港)	日程	受付時間	健康診断実施会場	申し込み先および実施医療機関
静岡県	20171201～ 20171201	06:00～10:00	会場：＜御前崎港＞南駿河湾漁業協同組合 所在地：御前崎市港6131	船員保険健康管理センター 電話：045-335-2265(健診業務課)
静岡県	20171202～ 20171202	06:30～10:30	会場：＜堂ヶ島港＞堂ヶ島マリン株式会社 所在地：賀茂郡西伊豆町仁科2060	
静岡県	20171222～ 20171222	06:00～10:30	会場：＜戸田港＞戸田漁業協同組合 所在地：沼津市戸田523-9	
静岡県	20171222～ 20171222	06:00～10:30	会場：＜戸田港＞戸田漁業協同組合 所在地：沼津市戸田523-9	
三重県	20171212～ 20171212	06:00～09:30	会場：三重県船員組合(三木浦地区) 所在地：尾鷲市三木浦町273-11	船員保険大阪健康管理センター 電話：06-6576-1011(健診業務課)
三重県	20171213～ 20171213	06:30～09:30	会場：三重県船員組合(海山地区) 所在地：北牟婁郡紀北町海山区引本浦616-41	
三重県	20171214～ 20171214	06:00～10:30	会場：三重県船員組合(紀伊長島地区) 所在地：北牟婁郡紀北町紀伊長島区長島字前浜2187-2	
三重県	20171215～ 20171215	06:30～10:30	会場：三重県遠洋漁船船員組合(和具地区) 所在地：志摩市志摩町和具1896-53	
三重県	20171216～ 20171216	08:00～11:30	会場：清友漁業㈱ 所在地：志摩市阿児町安乗178-6	
兵庫県	20171226～ 20171226	09:30～11:00	会場：神戸サンセンタープラザ【船員被扶養者単独健診会場】 所在地：神戸市中央区三宮町2-11-1-604	
鹿児島県	20171201～ 20171201	08:00～11:00	会場：(鹿児島新港)フェリーターミナル 所在地：鹿児島市城南町45番地	船員保険福岡健康管理センター 電話：092-611-6312(健診業務課)
鹿児島県	20171202～ 20171202	08:00～11:00	会場：(鹿児島新港)フェリーターミナル 所在地：鹿児島市城南町45番地	
宮崎県	20171204～ 20171204	07:30～11:00	会場：(南郷港)南郷漁業協同組合 所在地：日南市南郷町中村乙4614-3	
宮崎県	20171204～ 20171204	07:30～11:00	会場：(南郷港)南郷漁業協同組合 所在地：日南市南郷町中村乙4614-3	
宮崎県	20171205～ 20171205	07:30～11:00	会場：(南郷港)南郷漁業協同組合 所在地：日南市南郷町中村乙4614-3	

※ 対象者は、船員本人とその家族です。

※ 対象のうち35歳以上の船員保険被保険者及び40歳以上の被扶養者(配偶者含む)は、年に1回、協会けんぽからの補助を受けることができます。(被保険者は生活習慣病予防健診、被扶養者は生活習慣病予防健診または特定健康診査で事前の申し込みが必要です)

※ 船員健康証明の記載は、受診者の希望により実施します。

※ 健康診断実施会場によっては、受診できない場合もございますので、事前に実施医療機関へお問い合わせください。

## (2017年12月分) 巡回健診車による船員のための健康診断スケジュール表

地区(港)	日程	受付時間	健康診断実施会場	申し込み先および実施医療機関
宮崎県	20171205～ 20171205	07:30～11:00	会場：(南郷港)南郷漁業協同組合 所在地：日南市南郷町中村乙4614-3	船員保険福岡健康管理センター 電話：092-611-6312(健診業務課)
宮崎県	20171206～ 20171206	07:30～11:00	会場：(外浦港)外浦漁業協同組合 所在地：日南市南郷町大字潟上134-54	
宮崎県	20171206～ 20171206	07:30～11:00	会場：(外浦港)外浦漁業協同組合 所在地：日南市南郷町大字潟上134-54	
宮崎県	20171207～ 20171207	07:30～10:00	会場：(栄松港)栄松漁業協同組合 所在地：日南市南郷町大字中村乙4129	
宮崎県	20171207～ 20171207	07:30～11:00	会場：(外浦港)外浦漁業協同組合 所在地：日南市南郷町大字潟上134-54	
宮崎県	20171208～ 20171208	07:30～11:00	会場：(大堂津港)日南市漁業協同組合 大堂津支所 所在地：日南市大堂津2-8-12	
宮崎県	20171208～ 20171208	07:30～11:00	会場：(大堂津港)日南市漁業協同組合 大堂津支所 所在地：日南市大堂津2-8-12	
宮崎県	20171209～ 20171209	07:30～10:30	会場：(大堂津港)日南市漁業協同組合 大堂津支所 所在地：日南市大堂津2-8-12	
長崎県	20171214～ 20171214	08:30～11:30	会場：(口之津港)南島原社会福祉協議会 口之津支所 所在地：南島原市口之津町丙2102番地1	
高知県	20171217～ 20171217	09:00～11:30	会場：<船扶>室戸市保健福祉センター やすらぎ 所在地：室戸市領家87番地	
高知県	20171218～ 20171218	08:00～11:30	会場：(土佐佐賀港)漁民研修センター 所在地：幡多郡黒潮町佐賀381	
高知県	20171219～ 20171219	08:00～11:30	会場：(土佐佐賀港)漁民研修センター 所在地：幡多郡黒潮町佐賀381	
愛媛県	20171221～ 20171221	09:00～10:00	会場：<船扶>愛南町役場 DE・あ・い・21 所在地：南宇和郡愛南町柏390	
大分県	20171222～ 20171222	09:15～10:15	会場：<船扶>津久見市民会館 所在地：津久見市津久見浦3825番地の100	
宮崎県	20171222～ 20171222	08:30～10:20	会場：(外浦港)外浦漁業協同組合 所在地：日南市南郷町大字潟上134-54	

※ 対象者は、船員本人とその家族です。

※ 対象のうち35歳以上の船員保険被保険者及び40歳以上の被扶養者(配偶者含む)は、年に1回、協会けんぽからの補助を受けることができます。(被保険者は生活習慣病予防健診、被扶養者は生活習慣病予防健診または特定健康診査で事前の申込みが必要です)

※ 船員健康証明の記載は、受診者の希望により実施します。

※ 健康診断実施会場によっては、受診できない場合もございますので、事前に実施医療機関へお問い合わせください。