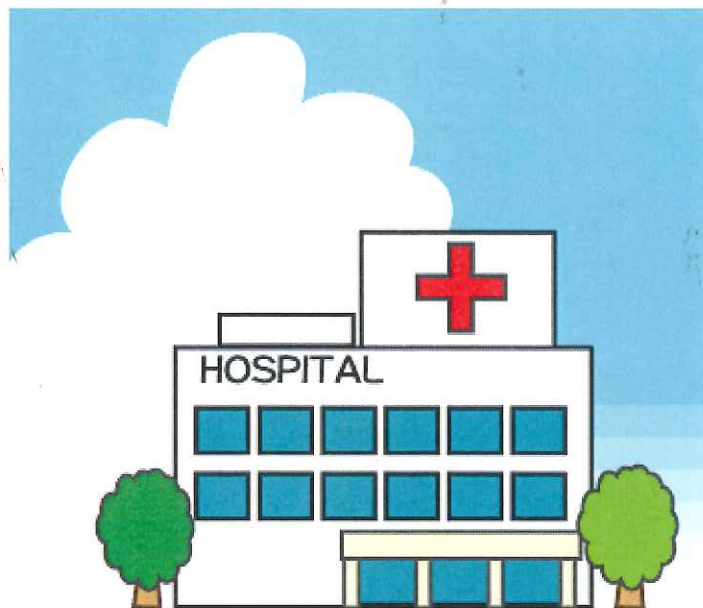


2018年11月

船員の皆様へ

船員保険生活習慣病予防検診等巡回健診日程
(平成30年11月分)のお知らせ

**船員保険会では、別添の通り巡回健診を行いますので、
最寄りの会場にて受診ください。**



平成30年10月30日

全国海運組合連合会
ご担当者 殿

一般財団法人 船員保険会
施設事業部

船員保険生活習慣病予防健診等巡回健診日程
(平成30年11月分) について

船員保険会では、標記巡回健診を別添のとおり実施しますので、貴社所属船員及び家族の健診にご利用くださるようお願いいたします。

記

1. 実施時期、会場、申込先：別紙日程表ご参照
(実施日は、あらかじめ確認のうえ申込み願います。)
2. 対象者：船員保険被保険者本人 (35歳～75歳未満)
船員保険被扶養者 (40歳～75歳未満)
3. 健診内容：被保険者は生活習慣病予防健診及び船員手帳の健康証明書検査
被扶養者は特定健康診査若しくは生活習慣病予防健診
※被扶養者の特定健康診査でがん検診(胃がん、乳がん、子宮がん等)をご希望の場合は、居住されている市町村が実施する制度等をご利用下さい。
4. 費用：
 - ①生活習慣病予防健診(胸部・胃部レントゲン検査を含む)
※胸部X線直接撮影の場合 **0円**
※本年度から自己負担額が無料となりました。
 - ②船員手帳の健康証明料 1,620円(消費税含む)
 - ③被扶養者特定健康診査 0円(消費税込み)
※受診医療機関にご確認下さい。また巡回健診以外で受診される場合も、負担額が異なる医療機関がありますので、受診する医療機関にご確認くださるようお願いいたします。
5. 被扶養者(配偶者含む40歳以上)について
平成25年度から特定健診の他、被保険者と同様に生活習慣病予防健診が受診できます。費用等につきましては、生活習慣病予防健診の費用は被保険者と同額ですが、特定健康診査につきましては、巡回健診以外で他の医療機関で受診の場合は、負担額が変わる場合がありますので、受診する医療機関にご確認くださるようお願いいたします。

(2018年11月分) 巡回健診車による船員のための健康診断スケジュール表

地区(港)	日程	受付時間	健康診断実施会場	申し込み先および実施医療機関
北海道	20181101～ 20181101	06:30～11:00	会場：○北るもい漁業協同組合【羽幌漁村環境改善総合センター】 所在地：苫前郡羽幌町港町1丁目31番地	船員保険北海道健康管理センター 電話：011-218-1655(健診業務課)
北海道	20181102～ 20181102	07:30～11:30	会場：○北るもい漁業協同組合【羽幌漁村環境改善総合センター】 所在地：苫前郡羽幌町港町1丁目31番地	
北海道	20181107～ 20181107	07:30～11:00	会場：○道東観光開発㈱【網走バス】(網走バスターミナル) 所在地：網走市南二条西1丁目15番地	
岩手県	20181123～ 20181123	09:00～11:00	会場：<久慈港>久慈市民体育館 所在地：久慈市新中の橋第4地割-13-3	船員保険健康管理センター 電話：045-335-2265(健診業務課)
岩手県	20181124～ 20181124	09:00～11:00	会場：<九戸地区>ひろの水産会館ウニーク 所在地：九戸郡洋野町種市22-133-11	
岩手県	20181126～ 20181126	09:00～11:00	会場：<宮古港>宮古漁業協同組合 鯨ヶ崎番屋 所在地：宮古市臨港通1番地	
岩手県	20181127～ 20181127	09:00～11:00	会場：<大船渡港>シーパル大船渡 所在地：大船渡市盛町二本杵8-6	
宮城県	20181128～ 20181128	06:30～10:30	会場：<気仙沼港>気仙沼市水産振興協会 所在地：気仙沼市港町508-2 福德第二ビル2階	
宮城県	20181129～ 20181129	06:30～11:00	会場：<気仙沼港>気仙沼市水産振興協会 所在地：気仙沼市港町508-2 福德第二ビル2階	
三重県	20181110～ 20181110	07:30～11:00	会場：長久水産 株式会社 所在地：度会郡南伊勢町奈屋浦48	船員保険大阪健康管理センター 電話：06-6576-1011(健診業務課)
高知県	20181106～ 20181106	07:00～10:00	会場：(宿毛港)片島公民館 所在地：宿毛市片島1-77	船員保険福岡健康管理センター 電話：092-611-6312(健診業務課)
愛媛県	20181107～ 20181107	07:30～14:30	会場：(八幡浜港)八幡浜港 ターミナル 所在地：八幡浜市沖新田1586	
愛媛県	20181108～ 20181108	07:30～14:30	会場：(八幡浜港)八幡浜港 ターミナル 所在地：八幡浜市沖新田1586	
愛媛県	20181109～ 20181109	07:30～11:30	会場：(八幡浜港)八幡浜港 ターミナル 所在地：八幡浜市沖新田1586	
鹿児島県	20181126～ 20181126	08:00～11:00	会場：(鴨池港)かごしま第一ホテル 鴨池店 所在地：鹿児島市鴨池新町18	

※ 対象者は、船員本人とその家族です。

※ 対象のうち35歳以上の船員保険被保険者及び40歳以上の被扶養者(配偶者含む)は、年に1回、協会けんぽからの補助を受けることができます。
(被保険者は生活習慣病予防健診、被扶養者は生活習慣病予防健診または特定健康診査で事前の申込みが必要です)

※ 船員健康証明の記載は、受診者の希望により実施します。

※ 健康診断実施会場によっては、受診できない場合もございますので、事前に実施医療機関へお問い合わせください。

(2018年11月分) 巡回健診車による船員のための健康診断スケジュール表

地区(港)	日程	受付時間	健康診断実施会場	申し込み先および実施医療機関
宮崎県	20181126～ 20181126	09:30～11:00	会 場：(宮崎港) 宮崎カーフェリー(株) 所在地：宮崎市港3-14	船員保険福岡健康管理センター 電話：092-611-6312(健診業務課)
鹿児島県	20181126～ 20181126	08:00～11:00	会 場：(鴨池港) かごしま第一ホテル 鴨池店 所在地：鹿児島市鴨池新町18	
鹿児島県	20181127～ 20181127	08:30～11:30	会 場：(鹿児島港) 鹿児島市福祉コミュニティセンター 所在地：鹿児島市祇園之洲町1-2	
鹿児島県	20181127～ 20181127	08:00～11:30	会 場：(鴨池港) かごしま第一ホテル 鴨池店 所在地：鹿児島市鴨池新町18	
宮崎県	20181127～ 20181127	09:30～11:00	会 場：(宮崎港) 宮崎カーフェリー(株) 所在地：宮崎市港3-14	
鹿児島県	20181128～ 20181128	08:30～11:30	会 場：(鹿児島港) 鹿児島市福祉コミュニティセンター 所在地：鹿児島市祇園之洲町1-2	
鹿児島県	20181129～ 20181129	08:00～11:00	会 場：(鹿児島新港) フェリーターミナル 所在地：鹿児島市城南町45-1	
鹿児島県	20181130～ 20181130	08:00～11:00	会 場：(鹿児島新港) フェリーターミナル 所在地：鹿児島市城南町45-1	

※ 対象者は、船員本人とその家族です。

※ 対象のうち35歳以上の船員保険被保険者及び40歳以上の被扶養者(配偶者含む)は、年に1回、協会けんぽからの補助を受けることができます。
(被保険者は生活習慣病予防健診、被扶養者は生活習慣病予防健診または特定健康診査で事前の申込みが必要です)

※ 船員健康証明の記載は、受診者の希望により実施します。

※ 健康診断実施会場によっては、受診できない場合もございますので、事前に実施医療機関へお問い合わせください。