

お得に泊まろう！ 船員保険 保養事業のご案内



旅行代理店の契約宿泊施設

旅行日の10日前までに申し込みが必要です

対象の方

船員保険の加入者

補助額

1泊3,000円

利用回数

お1人につき4泊まで(4月から翌年3月まで)

ご利用方法

I. インターネットで申し込み たびゲーター専用サイトよりお申し込みください

全国各地の「JTB契約施設」「るるぶトラベル契約施設」を保養施設として利用できます。※一部、対象外の「JTB契約施設」があります。



補助金申請から
宿泊・予約までネットで完結

① HPより申請

たびゲーター専用
サイトURLより申請。

② クーポンの受取

クーポン(補助金利用分)が
登録のメールアドレスに届く。

③ 宿泊予約

クーポン(補助金利用分)
を使って予約

II. 窓口またはお電話で申し込み 旅行代理店(近畿日本ツーリスト、JTB、日本旅行)にお申し込みください

① 旅行代理店へ予約

船員保険に
加入しています



窓口

旅行代理店の窓口またはお電話
により宿泊施設を予約。

② 協会へ申請

パソコンや
スマホの
イメージ

協会ホームページ掲載の利用申
込フォームより申請。(郵送での
申請も可能)

③ 利用申込書の到着

利用
申込
書

郵送



協会



④ 旅行代理店へ
旅行代金の支払い

利用
申込
書

提出



窓口

精算時のお会計から
3,000円OFF

船員保険保養所等

全国12施設 保険証の提示で補助が受けられます

船員保険の加入者の方なら、**何日でも何日でも**1泊3,000円の補助が受けられます。

利用申込や船員保険保養所等についての詳細はHPまたは上記の二次元コードからご覧ください。



船員保険 旅行

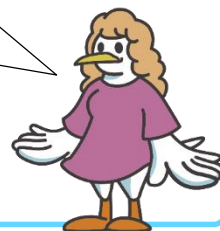
検索

メールマガジンの登録はお済みですか？

Q どういう方が登録しているの？

A 船員ご本人はもちろん、会社の方、ご家族の方、
社会保険労務士の方などに登録いただいています。
どなたでも無料でご利用いただけますので、
下の二次元コードからご登録ください！

家族が登録しておいたから、
宿泊補助などの
お得な情報を見逃さずに
済んで良かった♪



全国健康保険協会
船員保険

〒102-8016 東京都千代田区富士見2-7-2ステージビルディング14階
TEL 03-6862-3060

(携帯電話・IP電話ご利用の方)

0570-300-800 ← **令和5年6月30日まで使用可能**

(固定電話ご利用の方は市内通話料金)

メルマガ
「うみがめ〜る」
会員大募集中

PICK UP 情報
旬なお知らせを
いつでも確認できます！

